

# FOR RENT

賃料	管理費等
68,000円	3,500円

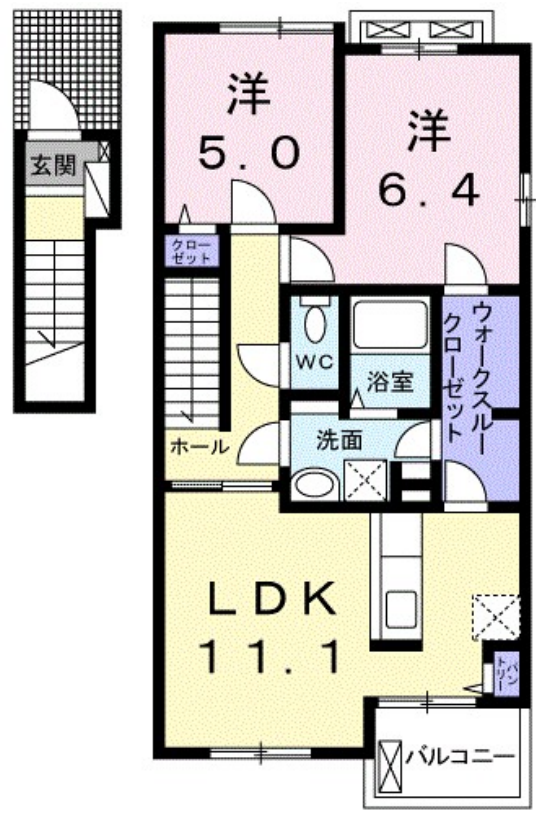
## 築8年 木造 2LDK ステキなお部屋ですよ。便利な

2F以上 角住戸

【外観】



【間取り図】



間取り	2LDK		
敷金	無	礼金	7.8万円
敷引/償却金	-	保証金	-
物件種別	アパート		
建物名・部屋番号	ルチェンテ E 201号室		
物件所在地	静岡県湖西市ときわ3丁目4番20号		
交通	東海道本線(東海) 新所原駅 徒歩20分 天竜浜名湖鉄道 アスモ前駅 徒歩22分		
間取詳細	洋室(5畳) 洋室(6.4畳) LDK(11.1畳)		
構造・規模	木造 2階建 2階		
専有面積	58.78㎡	向き	南西
築年月	2017年9月	契約期間	2年
損害保険	有	入居時期	即時
駐車場	有(敷地内) 4950円/月 ~ 駐輪場		
設備	宅配BOX カウンターキッチン パス・トイレ別 追い焚き風呂 浴室乾燥 シャワー 温水洗浄便座		
その他費用	[一時金] クリーニング費用: 70,000円 [月次費用] 町内会費: 550円		
入居諸条件	二人可		
保証会社	必須 ハウスリーブ株式会社: 契約時保証委託料: 2.2万/月額保証委託料: 賃料総額の2.2%又は5.5%		
備考			

図面と現況が異なる場合は現況が優先となります。

間取りの「S」はサービスルーム(納戸)です。

情報更新日2026年6月25日

No.0000014236



静岡県知事(3)第13487号  
公益社団法人静岡県宅地建物取引業協会  
**アパマンショップ浜松西店 株式会社アモルテ**  
静岡県浜松市中央区入野町652-1  
TEL:053-415-0033  
E-mail: info@amorute.co.jp



携帯サイトから物件詳細を閲覧できます!

取引態様	手数料負担の割合	貸主	0%	借主	100%
仲介先物	手数料配分の割合	元付	0%	客付	100%