

賃料	管理費等
92,000円	3,500円

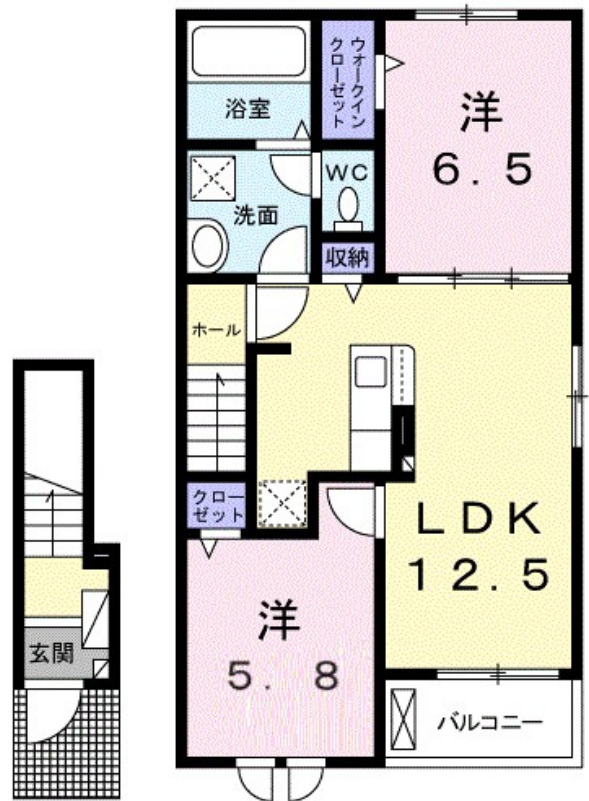
## 便利なIHクッキングヒーター/カウンターキッチン

防犯カメラ 2F以上 角住戸

【外観】



【間取り図】



図面と現況が異なる場合は現況が優先となります。

間取りの「S」はサービスルーム(納戸)です。

間取り	2LDK		
敷金	無	礼金	1ヶ月
敷引/償却金	-	保証金	-
物件種別	アパート		
建物名・部屋番号	クレリア西伊場 206号室		
物件所在地	静岡県浜松市中央区西伊場町2574-6		
交通	東海道本線(東海) 浜松駅 徒歩42分		
間取詳細	洋室(6.5畳) 洋室(5.8畳) LDK(12.5畳)		
構造・規模	木造 2階建 2階		
専有面積	56.44㎡	向き	南西
築年月	2026年8月	契約期間	2年
損害保険	有	入居時期	2026年9月上旬
駐車場	有(敷地内) 4950円/月~ 駐輪場		
設備	宅配BOX システムキッチン カウンターキッチン IHクッキングヒーター バス・トイレ別		
その他費用	[一時金] クリーニング費用: 90,000円 [月次費用] 町内会費: 300円		
入居諸条件	ペット相談 二人可		
保証会社	必須 ハウスリーブ株式会社: 契約時保証委託料: 2.2万/月額保証委託料: 賃料総額の2.2%又は5.5%		
備考			

情報更新日2026年5月19日

No.0000014088



静岡県知事(3)第13487号  
 公益社団法人静岡県宅地建物取引業協会  
**アパマンショップ浜松西店 株式会社アモルテ**  
 静岡県浜松市中央区入野町652-1  
 TEL:053-415-0033  
 E-mail: info@amorute.co.jp



携帯サイトから物件詳細を閲覧できます!

取引態様	手数料負担の割合	貸主	0%	借主	100%
仲介先物	手数料配分の割合	元付	0%	客付	100%