

# FOR RENT

賃料	管理費等
50,000円	3,300円

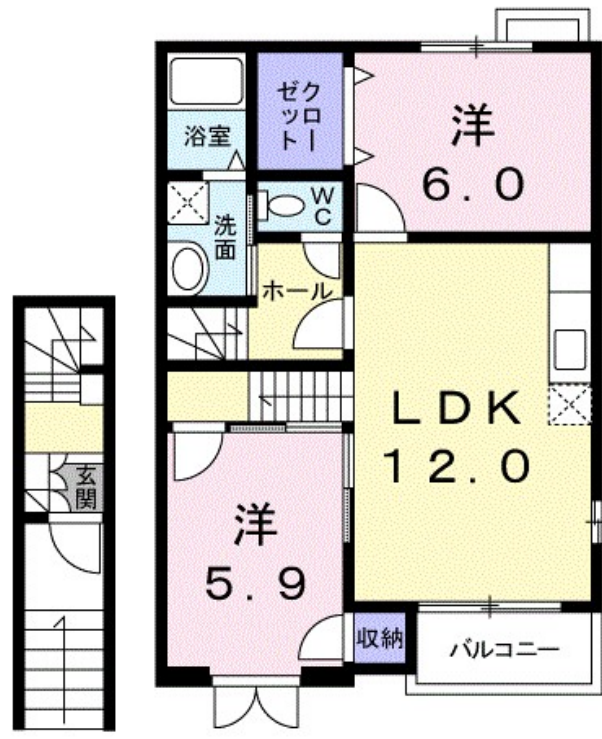
ドラッグストアまで1200mは便利で嬉しいですね

2F以上 角住戸

【外観】



【間取り図】



図面と現況が異なる場合は現況が優先となります。

間取りの「S」はサービスルーム(納戸)です。

間取り	2LDK		
敷金	無	礼金	無
敷引/償却金	-	保証金	-
物件種別	アパート		
建物名・部屋番号	バンページONE B 203号室		
物件所在地	静岡県湖西市梅田674番地1		
交通	東海道本線(東海) 新所原駅 徒歩11分 天竜浜名湖鉄道 アスモ前駅 徒歩24分		
間取詳細	洋室(5.9畳) 洋室(6畳) LDK(12畳)		
構造・規模	木造 2階建 2階		
専有面積	64.32㎡	向き	南
築年月	2001年2月	契約期間	2年
損害保険	有	入居時期	2026年5月下旬
駐車場	有(敷地内) 2200円/月 ~ 駐輪場		
設備	バス・トイレ別 追い焚き風呂 シャワー 温水洗浄便座 洗面所独立 シャワー付洗面台 エアコン		
その他費用	[一時金] クリーニング費用: 70,000円 [月次費用] 町内会費: 1,000円		
入居諸条件	二人可		
保証会社	必須 ハウスリース株式会社: 契約時保証委託料: 2.2万/月額保証委託料: 賃料総額の2.2%又は5.5%		
備考			

情報更新日2026年5月12日

No.0000013889



静岡県知事(3)第13487号  
公益社団法人静岡県宅地建物取引業協会

アパマンショップ浜松西店 株式会社アモルテ

静岡県浜松市中央区入野町652-1  
TEL:053-415-0033  
E-mail: info@amorute.co.jp



携帯サイトから物件詳細を閲覧できます!

取引態様	手数料負担の割合	貸主	0%	借主	100%
仲介先物	手数料配分の割合	元付	0%	客付	100%