

FOR RENT

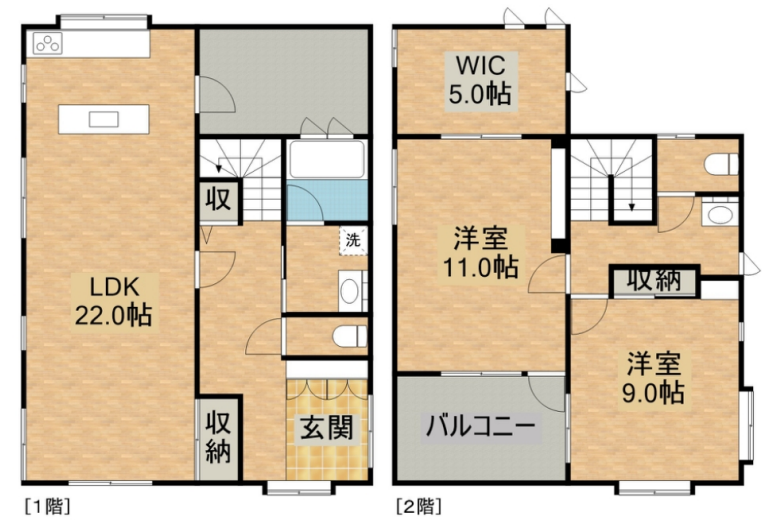
賃料	管理費等
165,000円	0円

リノベーション 最上階 2F以上

【外観】



【間取り図】



間取り	2SLDK		
敷金	2ヶ月	礼金	1ヶ月
敷引/償却金	- 無	保証金	無
物件種別	戸建		
建物名・部屋番号	佐鳴台6丁目3-1 貸家 1号室		
物件所在地	静岡県浜松市中央区佐鳴台6丁目3-1		
交通	東海道本線(東海) 浜松駅 バス19分 佐鳴台4丁目停 バス停徒歩6分		
間取詳細	LDK(22畳) 洋室(11畳) 洋室(9畳) S(5畳)		
構造・規模	軽量鉄骨 2階建 2階		
専有面積	120.81㎡	向き	南
築年月	2017年3月	契約期間	24ヶ月
損害保険	有	入居時期	2026年6月中旬予定
駐車場	有(敷地内) 2台駐車可 駐輪場 バイク置き場		
設備	システムキッチン IHクッキングヒーター パス・トイレ別 パス有 追い焚き風呂 シャワー トイレ有		
その他費用	[一時金] 住宅保険料: 20,000円 [月次費用] 継続保証料: 800円 引落手数料: 440円		
入居諸条件	二人可 子供可		
保証会社	必須(日本セーフティ) 初回: 月額賃料等の50%・毎月: 1,240円		
備考	エアコンは3基付(LDKに1基、居室2基)、駐車場2台込(駐車の方法により複数台とめれます。)		

図面と現況が異なる場合は現況が優先となります。

間取りの「S」はサービスルーム(納戸)です。

情報更新日2026年4月14日

No.112259650



静岡県知事(3)第13487号
公益社団法人静岡県宅地建物取引業協会
アパマンショップ浜松西店 株式会社アモルテ
静岡県浜松市中央区入野町652-1
TEL:053-415-0033
E-mail: info@amorute.co.jp



携帯サイトから物件詳細を閲覧できます!

取引態様	手数料負担の割合	貸主	借主	100%
仲介先物	手数料配分の割合	元付	客付	100%