

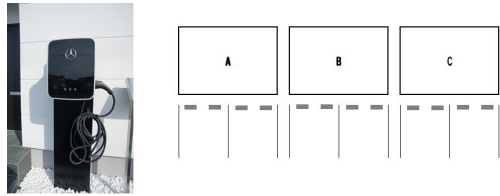
FOR RENT

賃料	管理費等
148,000円	0円

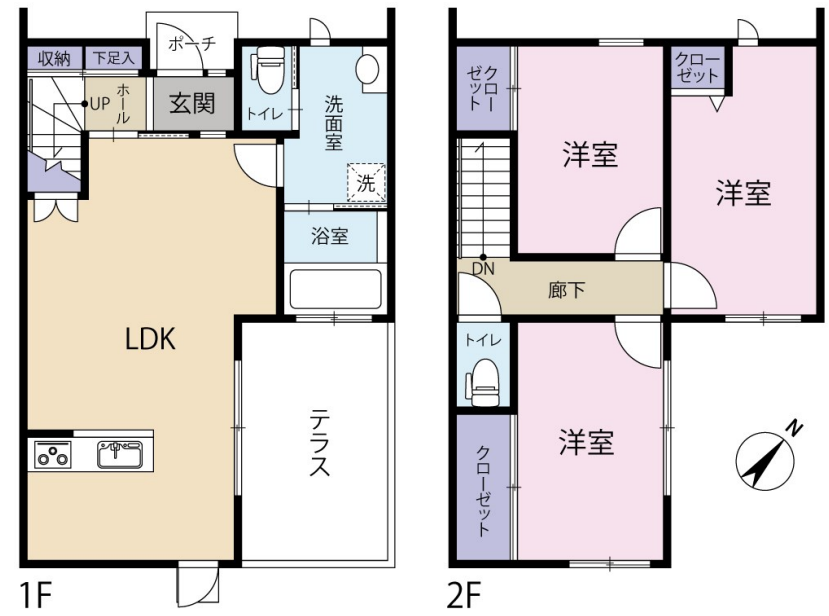
バス：大平台線（広沢・医療センター経由）佐鳴

角住戸, 当社管理物件, メールボックス

【外観】



【間取り図】



間取り	3LDK		
敷金	2ヶ月	礼金	1ヶ月
敷引/償却金	-	保証金	-
物件種別	戸建		
建物名・部屋番号	ロイヤルシティ佐鳴台 A棟号室		
物件所在地	静岡県浜松市中央区佐鳴台3丁目53-22		
交通	大平台線（広沢・医療センター経由） 佐鳴湖病院前 バス停徒歩2分		
間取詳細	LDK(14畳) 洋室(5畳) 洋室(6畳) 洋室(5.5畳)		
構造・規模	木造 2階建 1-2階		
専有面積	81.25㎡	向き	南東
築年月	2021年7月	契約期間	2年
損害保険	有 18,000円 24ヶ月	入居時期	相談
駐車場	付(無料) 2台駐車可		
設備	3口以上コンロ, 3点給湯, TVインターホン, エアコン, エアコン全室, ガスコンロ設置済, ガス給湯, クロ		
その他費用	[一時金] 鍵交換費: 25,300円		
入居諸条件	ペット不可 事務所相談 法人可 単身可		
保証会社	必須 アライブ賃貸保証 初回: 賃料等の50% 月額: 支払総額の1.5% 更新: 10,000円/2年		
備考			

図面と現況が異なる場合は現況が優先となります。

間取りの「S」はサービスルーム(納戸)です。

情報更新日2026年3月31日

No.0000013777



静岡県知事(3)第13487号
 公益社団法人静岡県宅地建物取引業協会
アパマンショップ浜松西店 株式会社アモルテ
 静岡県浜松市中央区入野町652-1
 TEL:053-415-0033
 E-mail: info@amorute.co.jp



携帯サイトから物件詳細を閲覧できます!

取引態様	手数料負担の割合	貸主	0%	借主	100%
仲介先物	手数料配分の割合	元付	0%	客付	100%