

FOR RENT

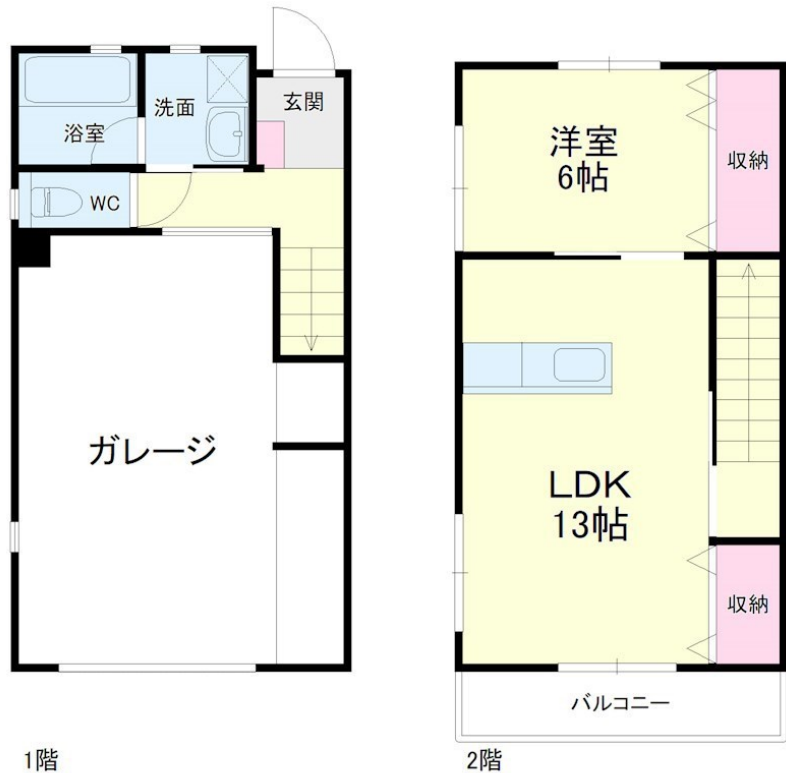
賃料	管理費等
90,000円	5,000円

24時間緊急通報システム

【外観】



【間取り図】



図面と現況が異なる場合は現況が優先となります。間取りの「S」はサービスルーム(納戸)です。情報更新日2026年2月8日 No.112042216

お問合せ先

静岡県知事(3)第13487号  
公益社団法人静岡県宅地建物取引業協会

**アパマンショップ浜松西店 株式会社アモルテ**

静岡県浜松市中央区入野町652-1  
TEL:053-415-0033  
E-mail: info@amorute.co.jp

携帯サイトから物件詳細を閲覧できます！

取引態様	手数料負担の割合	貸主	借主
仲介先物	手数料配分の割合	元付	客付