

FOR RENT

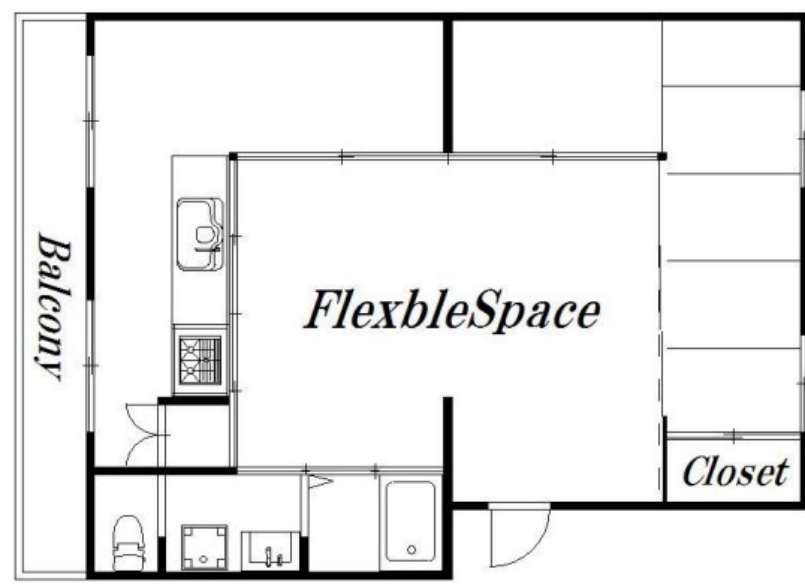
賃料	管理費等
77,000円	0円

デザイナーズ 内装リフォーム済 リノベーション 2F以上 陽当たり良好

【外観】



【間取り図】



間取り	2LDK		
敷金	2ヶ月	礼金	1ヶ月
敷引 / 償却金	- 無	保証金	無
物件種別	マンション		
建物名・部屋番号	寺島レジデンス 302号室		
物件所在地	静岡県浜松市中央区寺島町90		
交通	東海道本線（東海） 浜松駅 徒歩11分 遠州鉄道 新浜松駅 徒歩12分		
間取詳細	LDK(15畳) 洋室(5畳) 洋室(4.5畳)		
構造・規模	鉄筋コンクリート 4階建 3階		
専有面積	55.8㎡	向き	
築年月	1982年2月1日	契約期間	24ヶ月
損害保険	有	入居時期	相談
駐車場	有(敷地内) 7000円/月 ~ 1台駐車可 駐輪場		
設備	宅配BOX システムキッチン 対面式キッチン ガスキッチン バス・トイレ別 バス有 追い焚き風呂		
その他費用	[一時金] 住宅保険料: 22,000円 [月次費用] 自治会費: 500円 クラシード24: 880円		
入居諸条件	事務所可 二人可		
保証会社	必須 (オリコフォレントインシュア) 初回月額の50% 毎月1.5% 更新料無し		
備考			

図面と現況が異なる場合は現況が優先となります。

間取りの「S」はサービスルーム(納戸)です。

情報更新日2026年2月5日

No.112027486

お問合せ先



静岡県知事(3)第13487号
公益社団法人静岡県宅地建物取引業協会

アパマンショップ浜松西店 株式会社アモルテ

静岡県浜松市中央区入野町652-1
TEL:053-415-0033
E-mail: info@amorute.co.jp



携帯サイトから物件詳細を閲覧できます！

取引態様	手数料 負担の割合	貸主	借主	100%
仲介先物	手数料 配分の割合	元付	客付	100%