

FOR RENT

賃料	管理費等
78,000円	0円

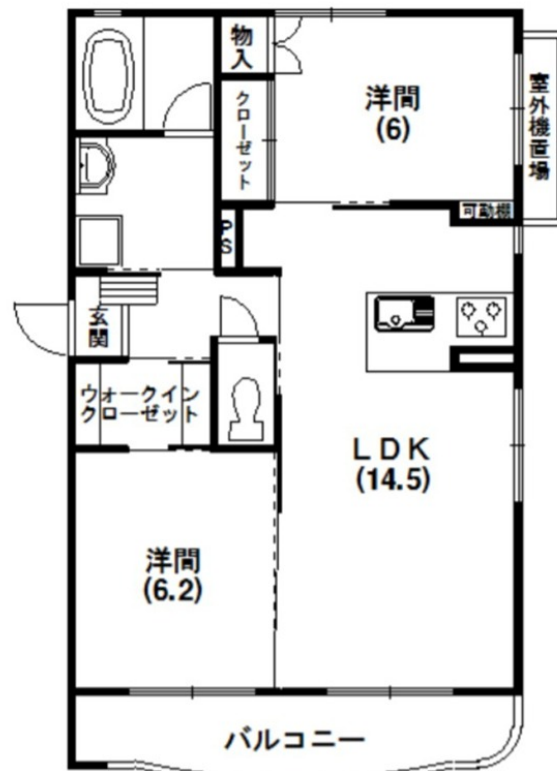
浜松市立雄踏小学校まで1668mは便利で嬉しいで

2 F 以上, 3 面採光, オートロック, ディンプルキー, 角住戸, 東南角住戸, メールボックス

【外観】



【間取り図】



302	301
202	201
102	101

南

図面と現況が異なる場合は現況が優先となります。

間取りの「S」はサービスルーム(納戸)です。

間取り	2LDK		
敷金	無	礼金	無
敷引 / 償却金	-	保証金	-
物件種別	マンション		
建物名・部屋番号	グランツ 201号室		
物件所在地	静岡県浜松市中央区雄踏 1 丁目19-10		
交通	東海道本線(東海) 舞阪駅 徒歩30分		
間取詳細	LDK(14.5畳) 洋室(6.2畳) 洋室(6畳)		
構造・規模	鉄筋コンクリート 3階建 2階		
専有面積	60.16㎡	向き	南
築年月	2013年3月	契約期間	2年
損害保険	有 18,000円 24ヶ月	入居時期	相談
駐車場	付(無料) 2台駐車可 駐輪場		
設備	3口以上コンロ, 3点給湯, B S, C S, T V インターホン, システムキッチン, ウォークインクローゼット,		
その他費用	[一時金] 退去負担金: 90,000円 [月次費用] 自治会費: 450円		
入居諸条件			
保証会社	必須(日本セーフティー) 日本セーフティー 初回: 賃料計50% 更新: 10,000円/1年		
備考			

情報更新日2025年12月24日

No.0000013188

お問合せ先



静岡県知事(3)第13487号
公益社団法人静岡県宅地建物取引業協会

アパマンショップ浜松西店 株式会社アモルテ

静岡県浜松市中央区入野町652-1
TEL:053-415-0033
E-mail: info@amorute.co.jp



携帯サイトから物件詳細を閲覧できます！

取引態様	手数料負担の割合	貸主	0%	借主	100%
仲介先物	手数料配分の割合	元付	0%	客付	100%