

# FOR RENT

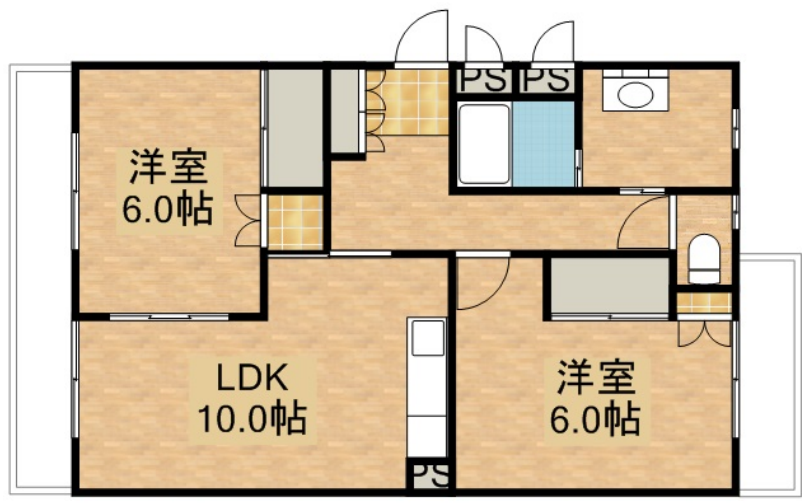
賃料	管理費等
72,000円	2,000円

2面バルコニー リノベーション 最上階 2F以上 陽当たり良好

【外観】



【間取り図】



間取り	2LDK		
敷金	無	礼金	無
敷引/償却金	- 無	保証金	無
物件種別	マンション		
建物名・部屋番号	プライティ西伊場 303号室		
物件所在地	静岡県浜松市中央区西伊場町72-8		
交通	東海道本線 浜松駅 バス14分 佐鳴台坂下 バス停徒歩5分		
間取詳細	LDK(10畳) 洋室(6畳) 洋室(6畳)		
構造・規模	鉄筋コンクリート 3階建 3階		
専有面積	58.3㎡	向き	
築年月	1995年7月	契約期間	12ヶ月
損害保険	有	入居時期	即時
駐車場	有(敷地内) 3300円/月 ~ 1台駐車可 駐輪場		
設備	宅配BOX システムキッチン 2口コンロ ガスキッチン バス・トイレ別 バス有 追い焚き風呂		
その他費用	[一時金] 住宅保険料: 15,000円 修繕負担金: 140,000円 SAT119: 5,500円 e住まいサポート初回手数料: 3,775円 [月次費用] e住まいサポート料: 1,210円		
入居諸条件	二人可 子供可		
保証会社	可 初回: 賃料等の50% (下限20,000円)、年更新料: なし、月額: 賃料等の1.5% (下限)		
備考			

図面と現況が異なる場合は現況が優先となります。

間取りの「S」はサービスルーム(納戸)です。

情報更新日2026年5月26日

No.94505893



静岡県知事(3)第13487号  
 公益社団法人静岡県宅地建物取引業協会  
**アパマンショップ浜松西店 株式会社アモルテ**  
 静岡県浜松市中央区入野町652-1  
 TEL:053-415-0033  
 E-mail: info@amorute.co.jp



携帯サイトから物件詳細を閲覧できます!

取引態様	手数料負担の割合	貸主	借主	100%
仲介先物	手数料配分の割合	元付	50%	客付 50%