

# FOR RENT

賃料	管理費等
52,000円	3,000円

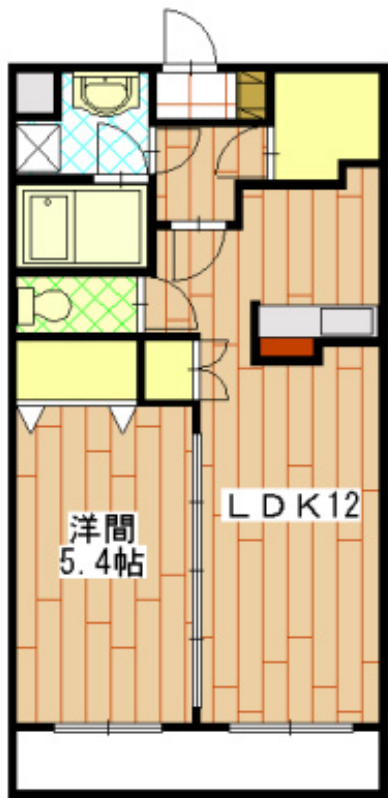
## ジヤポ インチョ-湖西店1500m・ファミリーマート 湖西

2F以上,最上階,全室南向き,電子キー,当社管理物件,南面バルコニー,陽当たり良好,耐火構造,耐震構造,メールボックス,平置駐車場,舗装駐車場

【外観】



【間取り図】



図面と現況が異なる場合は現況が優先となります。

間取りの「S」はサービスルーム(納戸)です。

間取り	1LDK		
敷金	無	礼金	無
敷引/償却金	無 無	保証金	無
物件種別	マンション		
建物名・部屋番号	アンソレイユ 303号室		
物件所在地	静岡県湖西市山口24-1		
交通	東海道本線(東海) 鷺津駅 バス7分 一ノ宮 バス停徒歩1分		
間取詳細	洋室(5.4畳) LDK(12畳)		
構造・規模	鉄筋コンクリート 3階建 3階		
専有面積	44.46㎡	向き	南
築年月	2006年11月1日	契約期間	2年
損害保険	有 20,000円 24ヶ月	入居時期	即時
駐車場	付(無料) 1台駐車可 駐輪場		
設備	B S,エアコン,ガスコンロ設置可,クローゼット,クローゼット2ヶ所,シャワー,シャワー付洗面台,シュ		
その他費用	[一時金] くらしーど24: 16,500円 [月次費用] 水道料: 3,000円 [備考] 個人契約は敷金0円・3年特約、法人契約は敷金契約(家賃3ヶ月分)		
入居諸条件	ペット不可 事務所不可 楽器等の使用不可 学生可		
保証会社	必須 あんしん保証料 初回のみ家賃総額の50%月額保証料は家賃総額の1.5%		
備考			

情報更新日2026年7月3日

No.0000012054



静岡県知事(3)第13487号  
公益社団法人静岡県宅地建物取引業協会  
**アパマンショップ浜松西店 株式会社アモルテ**  
静岡県浜松市中央区入野町652-1  
TEL:053-415-0033  
E-mail: info@amorute.co.jp



携帯サイトから物件詳細を閲覧できます!

取引態様	手数料負担の割合	貸主	0%	借主	100%
仲介先物	手数料配分の割合	元付	50%	客付	50%