

# FOR RENT

賃料	管理費等
46,500円	3,300円

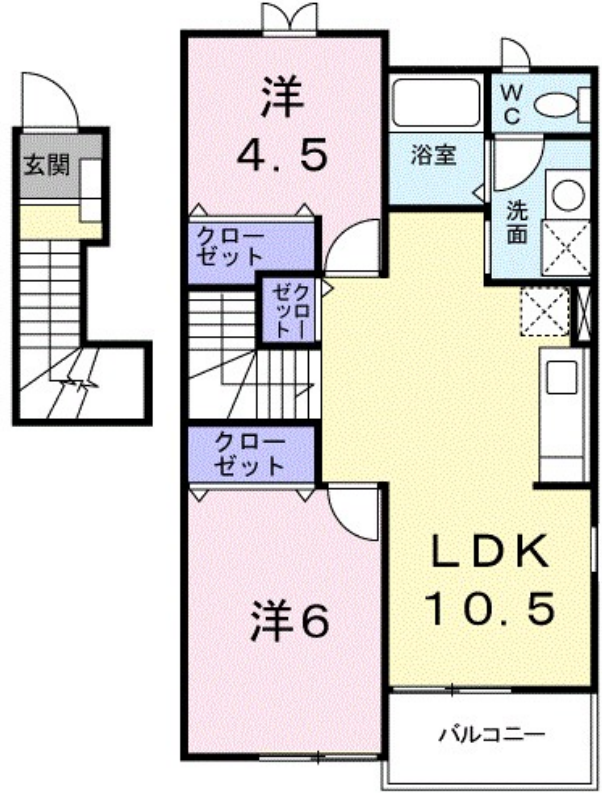
## シューズボックスと素敵な設備が充実。湖西市立

2F以上 角住戸

【外観】



【間取り図】



間取り	2LDK		
敷金	無	礼金	無
敷引/償却金	-	保証金	-
物件種別	アパート		
建物名・部屋番号	パロル・デ・ポヌール 201号室		
物件所在地	静岡県湖西市新所 1 6 9 1 - 6		
交通	東海道本線(東海) 鷺津駅 バス12分 弁財橋 バス停徒歩1分		
間取詳細	洋室(6畳) 洋室(4.5畳) LDK(10.5畳)		
構造・規模	木造 2階建 2階		
専有面積	51.67㎡	向き	南
築年月	2004年1月	契約期間	2年
損害保険	有	入居時期	2025年10月中旬
駐車場	有(敷地内) 2200円/月 ~ 駐輪場		
設備	バス・トイレ別 追い焚き風呂 浴室乾燥 シャワー 温水洗浄便座 洗面所独立 シャワー付洗面台		
その他費用	[一時金] クリーニング費用: 70,000円 [月次費用] 町内会費: 750円		
入居諸条件	二人可		
保証会社	必須 ハウスリース株式会社: 契約時保証委託料: 2.2万/月額保証委託料: 賃料総額の2.2%又は5.5%		
備考			

図面と現況が異なる場合は現況が優先となります。

間取りの「S」はサービスルーム(納戸)です。

情報更新日2025年7月15日

No.0000011984



静岡県知事(3)第13487号  
公益社団法人静岡県宅地建物取引業協会  
**アパマンショップ浜松西店 株式会社アモルテ**  
静岡県浜松市中央区入野町652-1  
TEL:053-415-0033  
E-mail: info@amorute.co.jp



携帯サイトから物件詳細を閲覧できます!

取引態様	手数料負担の割合	貸主	0%	借主	100%
仲介先物	手数料配分の割合	元付	0%	客付	100%