

# FOR RENT

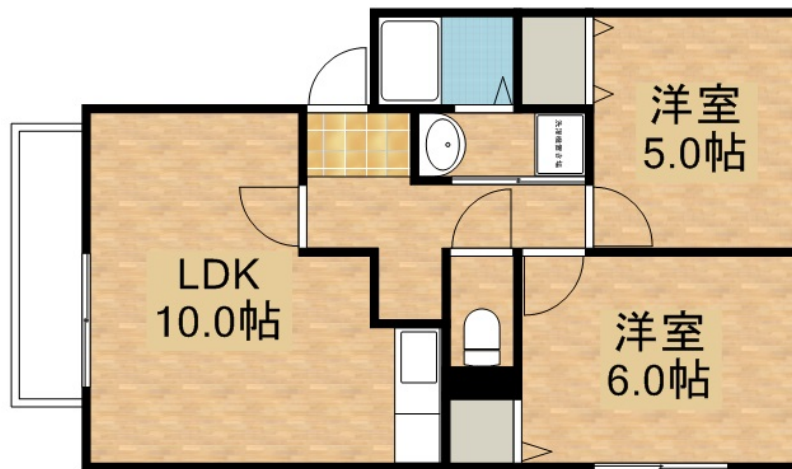
賃料	管理費等
60,000円	0円

最上階 2 F 以上 角住戸 陽当たり良好

【外観】



【間取り図】



間取り	2LDK		
敷金	2ヶ月	礼金	無
敷引 / 償却金	- 無	保証金	無
物件種別	アパート		
建物名・部屋番号	リヴェール 201号室		
物件所在地	静岡県湖西市新所原東4-38		
交通	天竜浜名湖鉄道 新所原駅 徒歩9分 天竜浜名湖鉄道 アスモ前駅 徒歩10分		
間取詳細	LDK(10畳) 洋室(5畳) 洋室(6畳)		
構造・規模	軽量鉄骨 2階建 2階		
専有面積	50.78㎡	向き	
築年月	2004年12月	契約期間	24ヶ月
損害保険	有	入居時期	即時
駐車場	有(敷地内) 2台駐車可 駐輪場		
設備	敷地内ゴミ置き場 システムキッチン 2口コンロ ガスキッチン バス・トイレ 別 バス有 シャワー		
その他費用	[一時金] 住宅保険料: 20,000円 自治会費(年): 7,200円		
入居諸条件	ペット相談 二人可 子供可		
保証会社	必須(オリコフォレントインシュア) 初回保証料: 賃料の30% 月額: 賃料の1%		
備考	駐車場2台込		

図面と現況が異なる場合は現況が優先となります。

間取りの「S」はサービスルーム(納戸)です。

情報更新日2026年1月30日

No.76391537

お問合せ先



静岡県知事(3)第13487号  
公益社団法人静岡県宅地建物取引業協会

アパマンショップ浜松西店 株式会社アモルテ

静岡県浜松市中央区入野町652-1  
TEL:053-415-0033  
E-mail: info@amorute.co.jp



携帯サイトから物件詳細を閲覧できます！

取引態様	手数料 負担の割合	貸主	借主	100%
仲介先物	手数料 配分の割合	元付	客付	100%